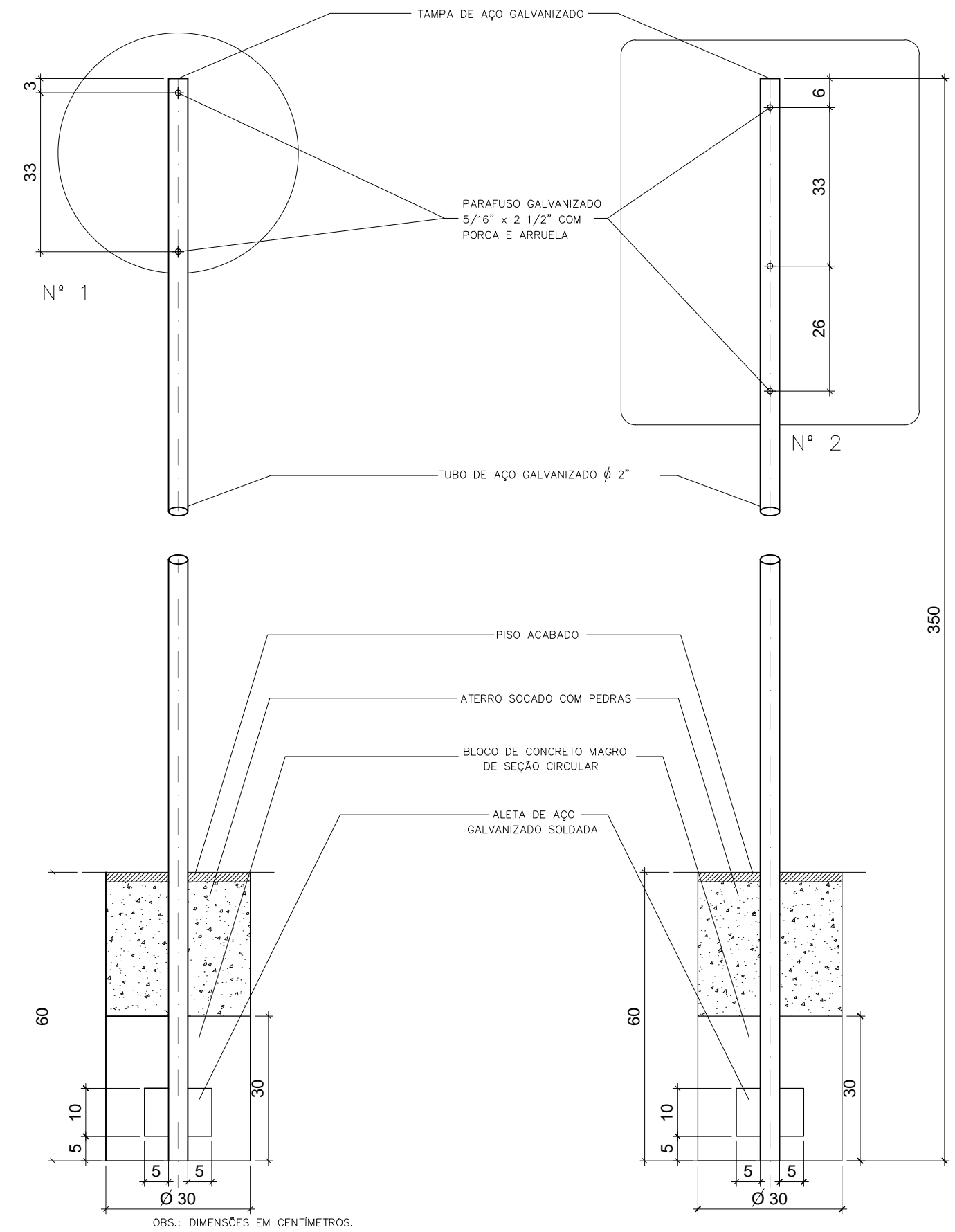
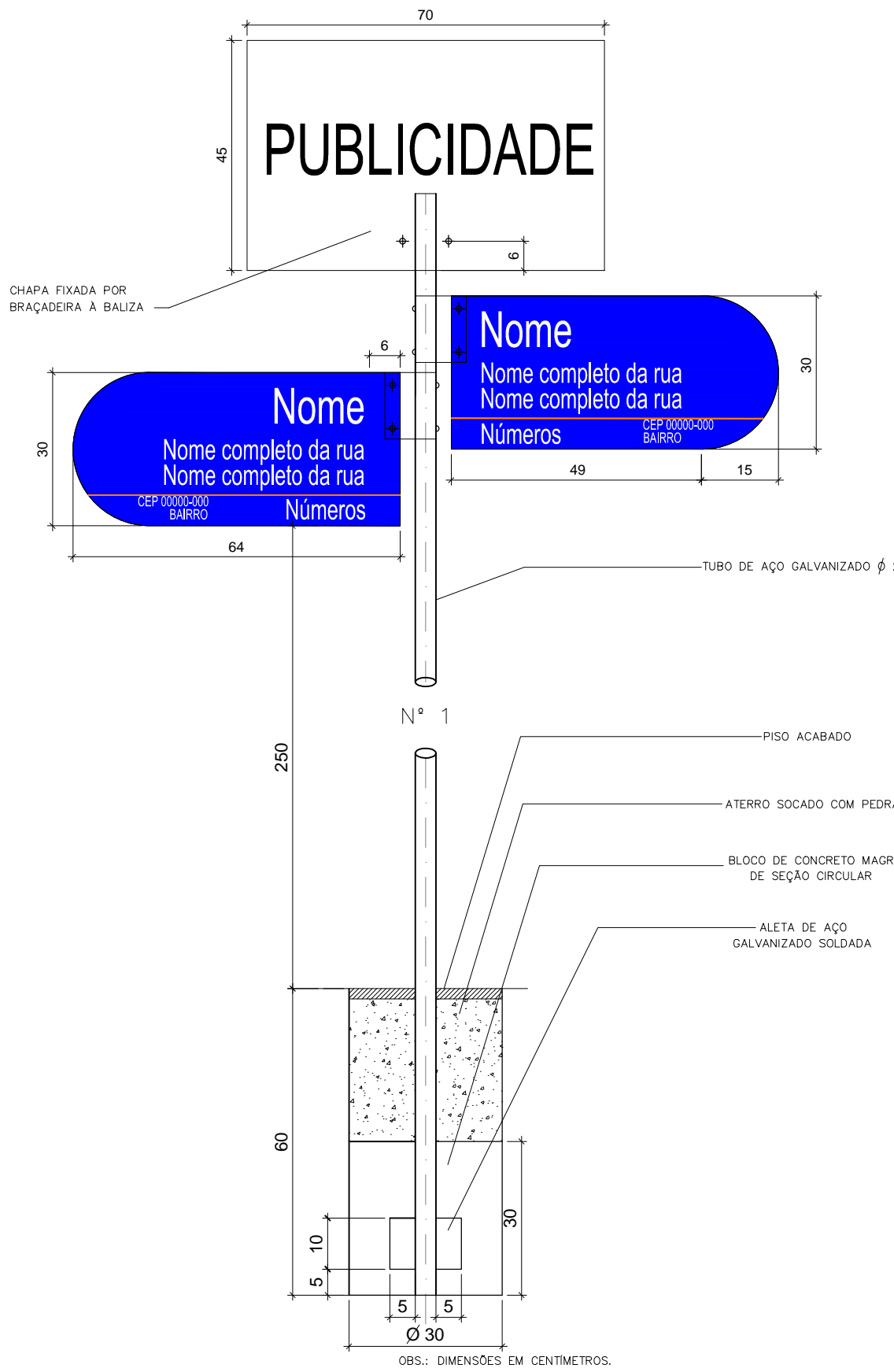


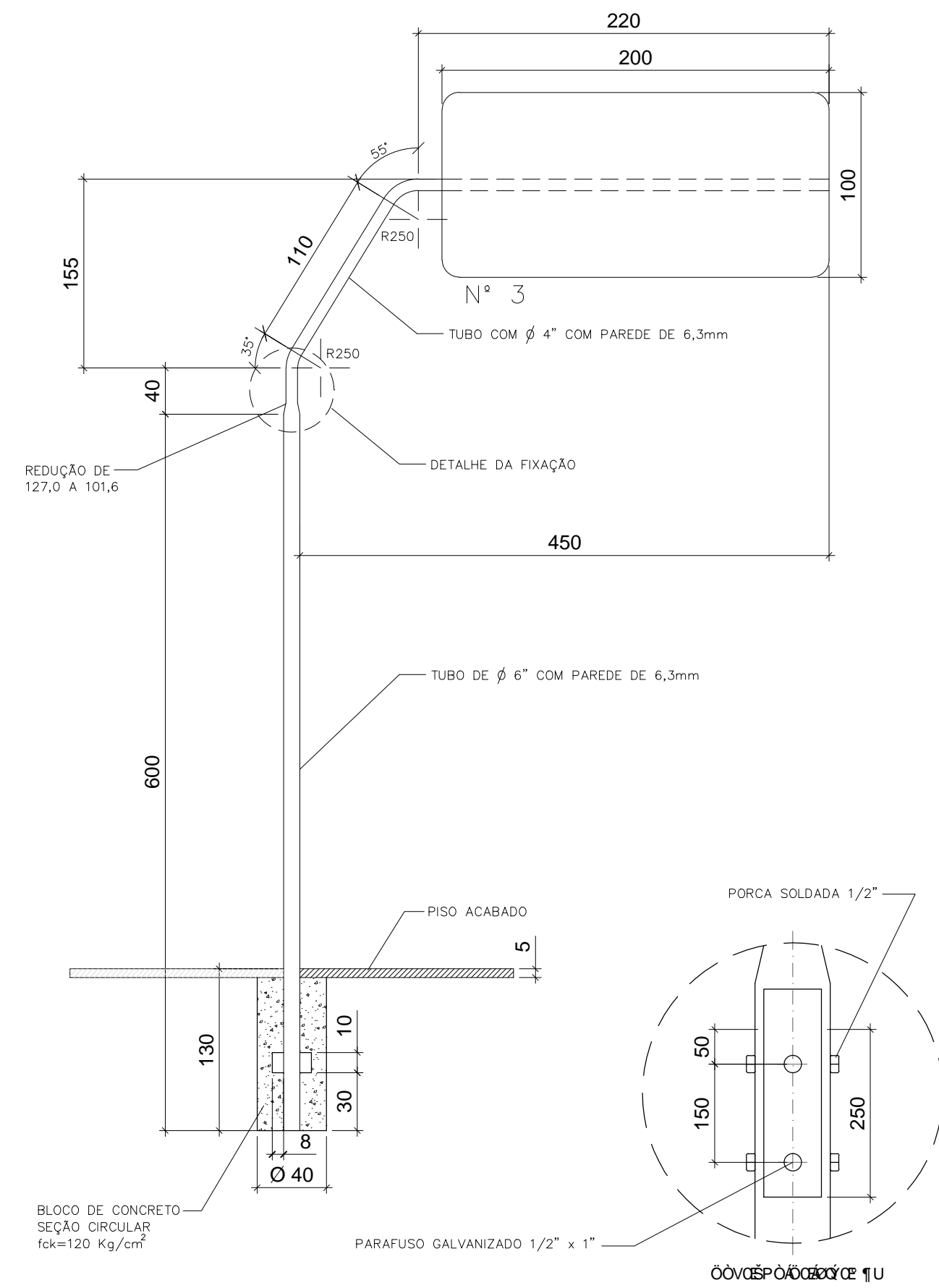
SUPORTE SIMPLES – TIPO N° 1 (poste simples de 3,50m)



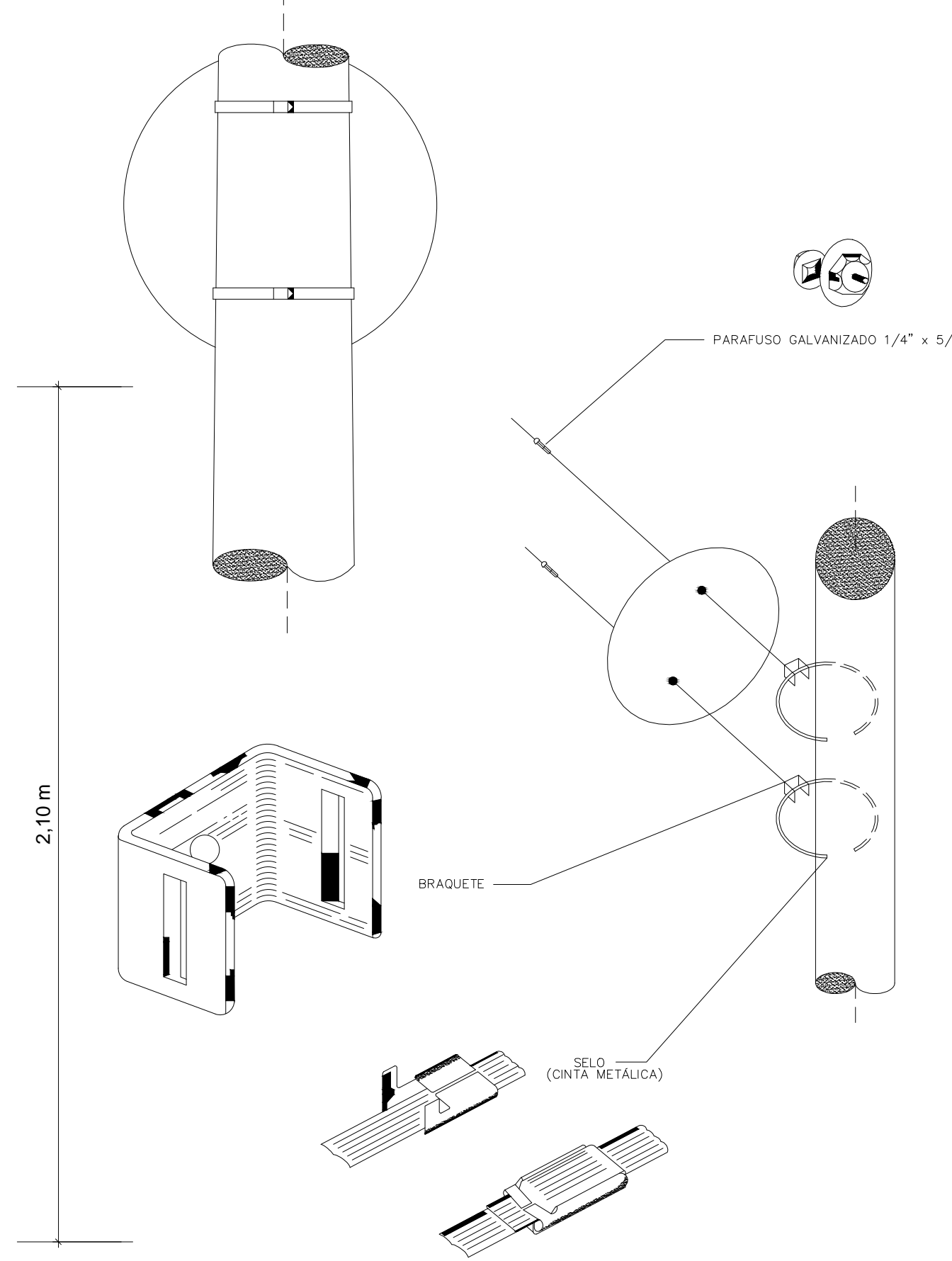
SUPORTE SIMPLES – TIPO N° 2 (poste simples de 3,50m)
PLACAS INDICATIVAS COM NOMES DAS RUAS CONFORME
DECRETO 5.796/2014



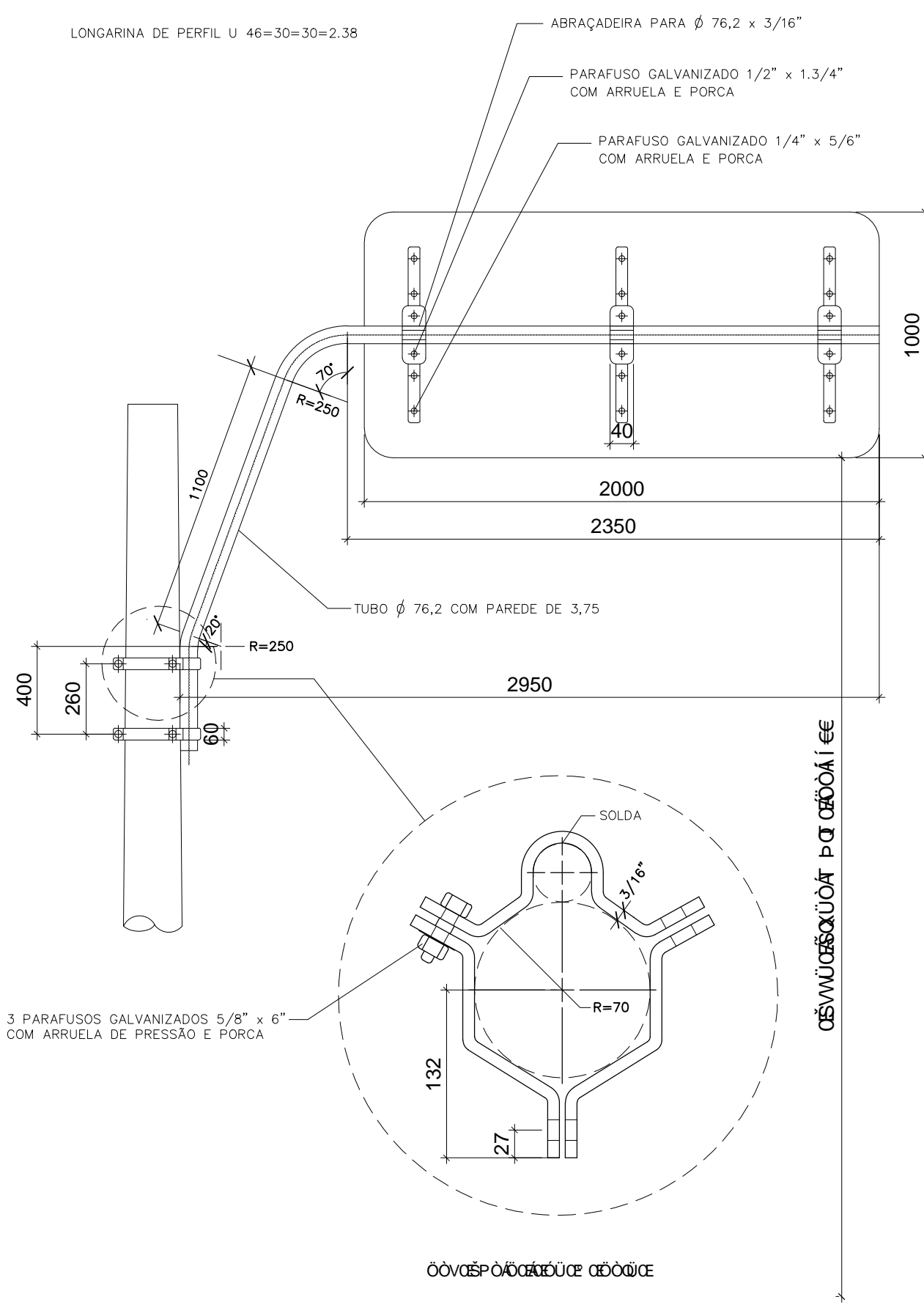
SUPORTE COM BRAÇO PROJETADO – TIPO N° 3





SUPORTE TIPO N° 4 (conjunto braquete para fixação em poste existente)



SUPORTE TIPO N° 5 (Braço projetado para fixação em poste e conjunto de fixação)



REVISÃO	OBSERVAÇÕES	DATA	VISTO
 PREFEITURA MUNICIPAL DE PELOTAS UNIDADE DE GERENCIAMENTO DE PROJETOS - UGP 			
P R O J E T O D E M O B I L I D A D E U R B A N A Eduardo Leite - Prefeito Municipal Jair Seidel - Secretário Executivo da UGP			
PROJETO: INCORP CONSULTORIA E ACESSORIA LTDA.	ARQUIVO: MUGC-06-PESNR00.dwg	DATA: AGO/2015	
RESPONSÁVEL TÉCNICO: ENGº JOSÉ CARLOS TEIXEIRA TEDESCO CREA: RS005546	ESCALA: S/E	REVISÃO: R00	
TRECHO: ZONA URBANA DO MUNICÍPIO DE PELOTAS/RS	PRANCHA: 01/01		
RUA GOMES CARNEIRO			
DETALHES - FIXAÇÃO DE PLACAS /SUPORTES METÁLICOS			